



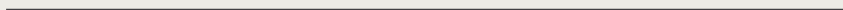
winter / 2025-26



SCHÜTTERHOF



Urlaub im  
Winterwunderland!



# Im Winter ist's so schön - es ist Zeit für ein Wiedersehen!



Erleben Sie im 4-Sterne-Hotel Schütterhof die ganze Faszination der Schladminger Bergwelt! Hoch über der Stadt Schladming, direkt am Fuße der Hochwurzen in der Steiermark, erwartet Sie das Hotel inmitten einer traumhaften Schneelandschaft. Umgeben von majestätischen Gipfeln genießen Sie hier einen atemberaubenden Panoramablick in alle Himmelsrichtungen und die wohlthuende Ruhe der Berge.

Im Winter starten Sie direkt vom Skiraum aus auf die Piste – insgesamt stehen Ihnen 123 bestens präparierte Pistenkilometer der Schladminger 4-Berge-Skischaukel zur Verfügung. Nach einem aktiven Tag im Schnee lädt das 2.000 m<sup>2</sup> große Schütterhof Spa zum Entspannen ein: Tauchen Sie ein in den 25 Meter langen Infinitypool mit angenehmen 32 °C, genießen Sie die Aussicht von der Panoramabar oder lassen Sie auf der Sonnenterrasse die Seele baumeln.

*Familie Gyger &  
Schütterhof-Team*

# Zeit für Mehr!

## Bei der Ankunft



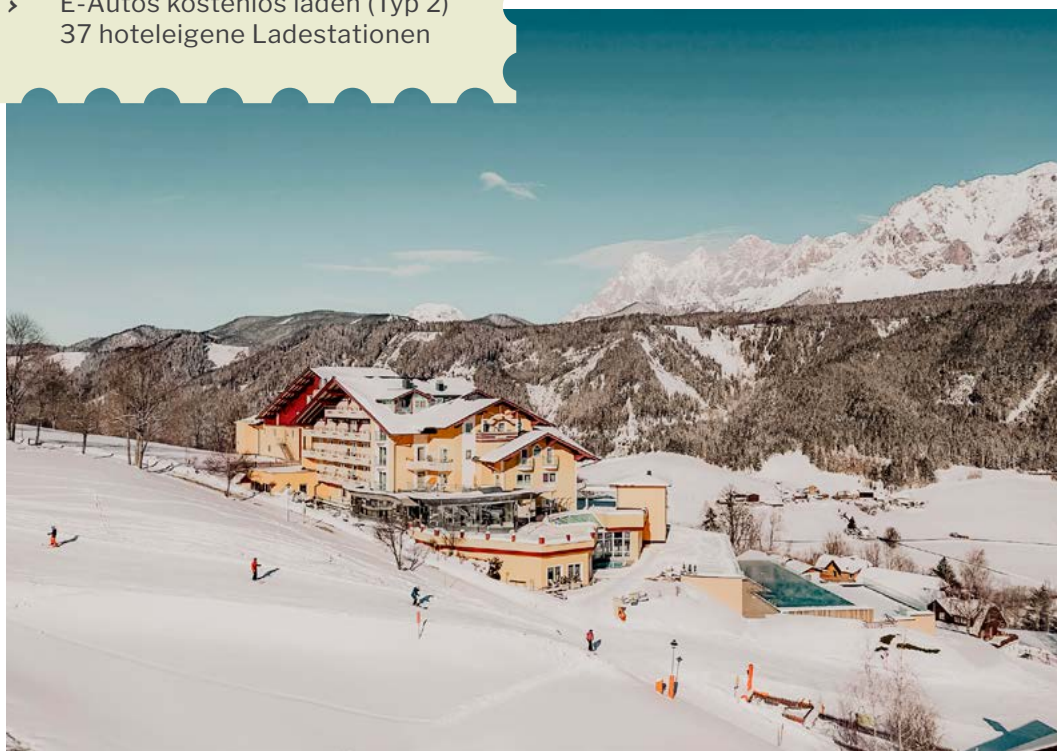
- › Hoteleigener Gratis-Parkplatz
- › Gratis-Transfer bei Bahnreise (Bahnhof Schladming)
- › Willkommensdrink: Orangensaft, Mineralwasser oder Sekt
- › E-Autos kostenlos laden (Typ 2) 37 hoteleigene Ladestationen

## Die Lage

Herrliche Aussichtslage auf Schladming, zum Dachstein und ins Ennstal

Direkt an der Piste (37): Ski-in & Ski-out

Hochwurzen, Planai, Reiteralp und Häuser Kaibling erreichen Sie bequem über 123 km präparierte Pisten und 45 Liftanlagen



## Im Zimmer:

- › LCD-Digital-TV mit Großbildschirm in allen Zimmern
- › Jedes Zimmer mit Balkon
- › Kostenloses WLAN im Zimmer und im ganzen Hotel
- › Kuschelige Bademäntel und Badeschlappen in der Badetasche für Ihren Aufenthalt
- › 1 Flasche Mineralwasser bei Anreise
- › Boxspringbetten mit hochwertigen Matratzen (210 cm lang)
- › Allergiefreie Zimmergestaltung (z.B. keine Daunen oder Teppiche)
- › Safe, Telefon und Kühlschrank



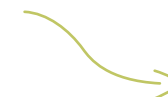
## Ihr Schütterhof » Mehrwert «



## Am Abreisetag

- › Genießen Sie am Abreisetag unseren Schütterhof wellness & spa bis 17 Uhr oder nutzen Sie den Tag noch zum Skifahren. Raum zum Umkleiden und für Gepäckaufbewahrung ist vorhanden.
- › Gratis-Transfer zum Bahnhof Schladming

*Noch mehr Genuss  
auf der nächsten Seite!*







## Genuss-Zeit am Schütterhof

Frisches aus der Naturküche, Fisch oder Fleisch und aus Omas Kochbuch. Dank unserer  $\frac{3}{4}$  Genießerpension können Sie bei uns im Schütterhof ausgiebig schlemmen – und genießen in der Panoramabar eine traumhafte Aussicht!



~

3/4

GENIEßERPENSION

Bis 17:00 acht verschiedene Kaffee- & Kakaospezialitäten mit frisch gemahltem Kaffee und frischer Milch zur freien Entnahme. Apfelsaft mit Leitungswasser, Skiwasser sowie Soda- und Bergquellwasser zum Selbernehmen bis 22:00.

### 07:30 – 10:30

Reichhaltiges Frühstücksbuffet: Müsli-cke, Saft-Bar mit Gemüse und Früchten zum Selberpressen, verschiedene Eiergerichte und Waffeln am Buffet vom Koch frisch zubereitet.

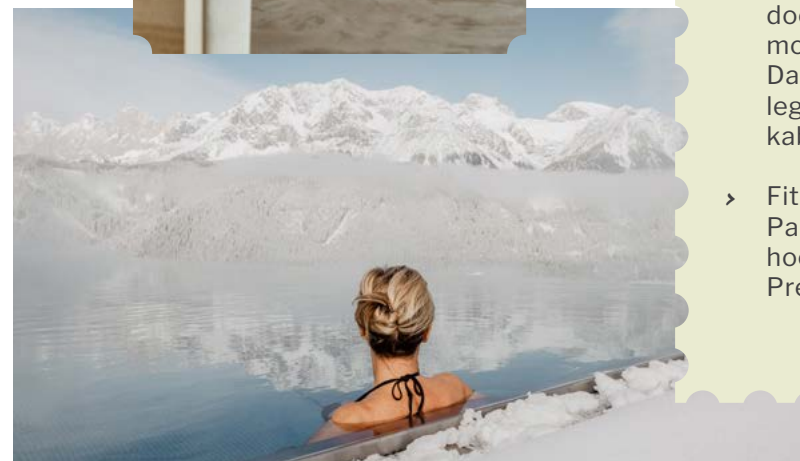
### 13:00 – 16:30

Genussbuffet am Nachmittag: kräftigende Suppe, frische Salate, hausgemachten Mehlspeisen sowie pikanten Snacks wie z.B. Pizza aus unserem Pizzaofen, Bowls oder Ravioli

### 18:30 – 20:30

Viergängiges Abendmenü: Sie haben die Wahl aus einem Fleischgericht, einem Fischgericht oder einer österreichischen Spezialität aus Oma's Kochbuch. Selbstverständlich bieten wir auch immer ein vegetarisches Menü an.

Zweimal pro Woche finden sich kulinarische Spezialitäten am Buffet sowie täglich ein knackfrisches Salatbuffet und eine Käse-Auswahl.



## Schütterhof wellness & spa

- Relax & Vital Spa (ab 16 Jahren) mit 25 m Infinity Pool (32° C), Saunalandschaft mit 3 Panoramasaunen, Tauchbecken und Dampfbad.
- Family Spa mit In- und Outdoorpool, Whirlpool, Thermoliegen, finnischer Sauna, Dampfbad, Tepidarium, Sollegrotte, Biosauna, Infrarotkabine und Kneippbecken.
- Fitness und Workout im Panorama-Fitnessraum mit hochwertigen Geräten von Precor.

## Aktivitäten drinnen & draußen

**Skipässe ab 2 Tage erhalten Sie an der Rezeption (keine Wartezeit an der Liftkasse)**

**Skiverleihservice mit Preisvorteil (am Ende lassen Sie die Ski + Schuhe einfach im Skiraum stehen)**

Winter- und Schneeschuhwanderungen lt. Wochenprogramm

Schneeschuhe zum Ausleihen

Skiraum mit abschließbaren Skisafes und integrierten Schuhtrocknern

Zwei Internet-Surfstationen in der Lobby

Kraft und Ausdauer trainieren auf hochwertigen Geräten bei traumhafter Aussicht.

Spielesaal mit Dart, Tischfußball, Tischtennis und digitalen Spieletischen.

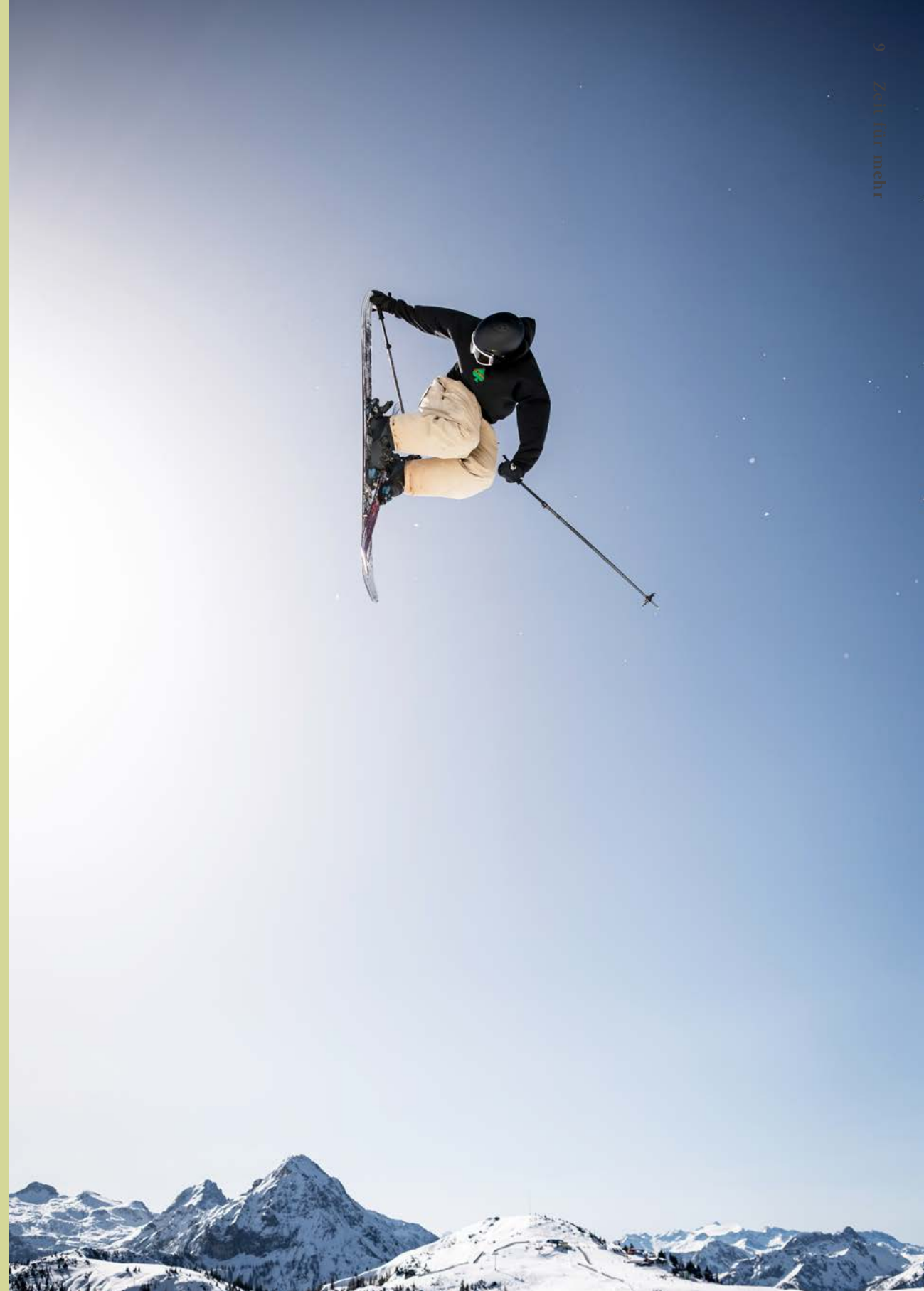
Professionelle Geräte von Precor. Concept 2 Rudergerät. Im Fitnessraum finden sich Crosstrainer, Laufbänder, Ergometer, Ruderggerät, Kabelzug, Rückenstrecker, Kurzhantelständer, Half Rack sowie eine Multifunktions-Hantelbank.

Geführte Winter- und Schneewanderungen mit unserem Guide. Die Touren finden regelmäßig laut Wochenprogramm statt und sind für Sie kostenlos!



# Gut zu wissen

- › Am Anreisetag sind die Zimmer ab 15.00 Uhr für Sie bezugsfertig.
- › Nachmittagsbuffet am Abreisetag inklusive.
- › Am Abreisetag bitten wir, die Zimmer bis 10.30 Uhr freizugeben.
- › Am Abreisetag dürfen Sie den Schütterhof wellness & spa gerne noch bis 17:00 Uhr nutzen. Ein Gepäckraum & Umkleidemöglichkeiten stehen zur Verfügung.
- › Zahlungsvarianten: Bar in Euro, EC-Karten (AT, DE), MasterCard, Diners Club und VisaCard.
- › Bei Übernachtung mit Frühstück (ohne Abendessen) reduziert sich der Preis um je € 10,- pro erwachsener Person und Tag. Kinder € 5,- pro Tag.
- › Alle Preise inkl. Mehrwertsteuer, exkl. Nächtigungsabgabe: € 2,50 pro Person und Tag (ab 15 Jahren).
- › Allen Rauchern stellen wir auf den Balkonen einen Aschenbecher zur Verfügung. Ebenso ist das Rauchen in unserer Zigarren-Lounge gestattet, ansonsten ist das gesamte Hotel rauchfrei.
- › Bademäntel und Badepantoffeln liegen für Sie im Zimmer bereit. Die Pantoffeln können Sie gerne mit nach Hause nehmen.
- › Wir bitten um Verständnis, dass wir keine Haustiere aufnehmen.
- › Stornierungen sind nur schriftlich möglich. Mehr zu unseren Stornobedingungen finden Sie auf Seite 34 und auf unserer Webseite.
- › Wir empfehlen den Abschluss einer Reisesstorno- und Urlaubsversicherung. Gerne senden wir Ihnen auf Wunsch entsprechende Unterlagen zu.  
[www.europaeische.at](http://www.europaeische.at)
- › Im Übrigen gelten die österreichischen Hotelvertragsbedingungen als vereinbart.



# Adventzeit



- › Ihr Schütterhof Mehrwert
- › 3, 4, 5, 6 od. 7 Nächte mit Schütterhof ¾ Genießer-Pension
- › Skipass Ski amadé
- › 1x Pferdeschlittenfahrt pro erwachsener Person + nur bis zur 23. Dezember
- › Nutzung des Schütterhof wellness & spa auch am An- & Abreisetag (bis 17:00)



## Ski-Opening in den Bergen

Lichterglanz, der Duft von Tannengrün und leise fallender Schnee – die Adventszeit bringt Wärme in kalte Tage. Eine Zeit der Vorfreude, des Innehaltens und kleiner Glücksmomente im Herzen des Winters.

05.12. – 24.12.25

Aufenthalt Skipass	3 Nächte 2 Tage	4 Nächte 3 Tage	5 Nächte 4 Tage	6 Nächte 5 Tage	7 Nächte 6 Tage
classic	763,-	988,-	1246,-	1493,-	1662,-
superior	793,-	1026,-	1294,-	1551,-	1726,-
deluxe	847,-	1095,-	1380,-	1654,-	1841,-
junior suite	882,-	1141,-	1437,-	1723,-	1918,-
suite	1002,-	1294,-	1629,-	1953,-	2175,-
Einbettzimmer	882,-	1141,-	1437,-	1723,-	1919,-
+ZA classic	972,-	1256,-	1581,-	1895,-	2111,-

Der Pauschalpreis gilt pro Person. Familienarrangements auf Anfrage. Ab 3 Nächten.  
Exklusive Ortstaxe 2,50 pro Tag und Person (ab 16 Jahren). +Doppelzimmer Classic zur Alleinbenutzung.



- › Ihr Schütterhof-Mehrwert
- › 3, 4, 5, 6 od. 7 Nächte mit Schütterhof ¾ Genießer-Pension
- › 1x Verwöhnmassage für den Rücken (25 min.)
- › 1x Pferdeschlittenfahrt pro erwachsener Person + nur bis zur 23. Dezember
- › Nutzung des Schütterhof wellness & spa auch am An- & Abreisetag (bis 17:00)

## Vorweihnachtsverwöhnpaket

### Wellness im Advent:

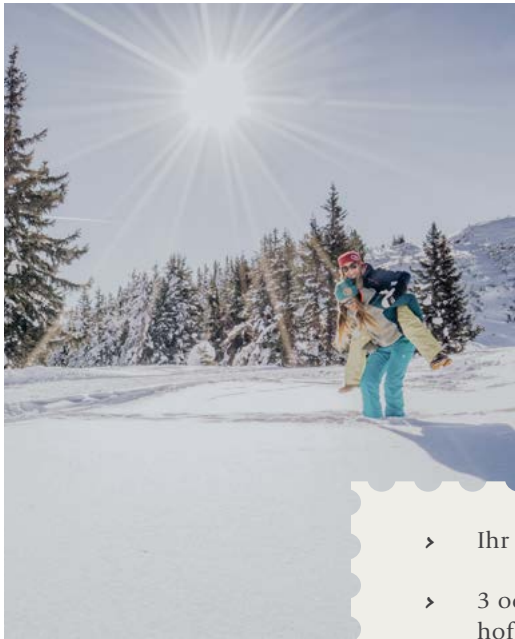
Dem Trubel entfliehen, zur Ruhe kommen und sich verwöhnen lassen – mit warmem Tee, duftenden Ölen und dem Zauber der verschneiten Bergwelt. So fühlt sich Advent bei uns an.

05.12. – 24.12.25

Aufenthalt	3 Nächte	4 Nächte	5 Nächte	6 Nächte	7 Nächte
classic	657,-	824,-	1016,-	1207,-	1343,-
superior	687,-	863,-	1064,-	1265,-	1407,-
deluxe	741,-	932,-	1150,-	1369,-	1523,-
junior suite	776,-	978,-	1208,-	1438,-	1600,-
suite	896,-	1131,-	1399,-	1667,-	1857,-
Einbettzimmer	776,-	977,-	1207,-	1437,-	1600,-
+ZA classic	866,-	1092,-	1351,-	1610,-	1792,-

Der Pauschalpreis gilt pro Person. Familienarrangements auf Anfrage. Ab 3 Nächten.  
Exklusive Ortstaxe 2,50 pro Tag und Person (ab 16 Jahren). +Doppelzimmer Classic zur Alleinbenutzung.





# Bergwinter

Ein Angebot für alle

Ob mit Skikarte oder ohne – für alle, die den Winter auf ihre Art genießen möchten, ob auf der Piste oder abseits davon.

- › Ihr Schütterhof Mehrwert
- › 3 oder 4 Nächte mit Schütterhof ¾ Genießer-Pension
- › Nutzung des Schütterhof wellness & spa auch am Abreisetag (bis 17:00)



3 Nächte	05.12.25	24.12.25	27.12.25	02.01.26	06.01.26
	–	–	–	–	–
	24.12.25	27.12.25	02.01.26	06.01.26	17.01.26*
classic	599,-	787,-	915,-	877,-	683,-
superior	629,-	826,-	961,-	920,-	717,-
deluxe	683,-	897,-	1043,-	999,-	778,-
junior suite	718,-	944,-	1098,-	1052,-	819,-
suite	838,-	1101,-	1281,-	1227,-	956,-
Einzelbett	718,-	944,-	1098,-	1052,-	819,-
+ZA classic	808,-	1062,-	1235,-	1183,-	921,-

Zeitraum \*: Anreise an allen Tagen möglich, außer Donnerstag  
Zeitraum \*\*: Anreise am Samstag, Dienstag und Mittwoch möglich



17.01.26	31.01.26	21.02.26	07.03.26	14.03.26
–	–	–	–	–
31.01.26*	21.02.26**	07.03.26*	14.03.26*	06.04.26*
763,-	837,-	771,-	721,-	613,-
801,-	879,-	810,-	757,-	644,-
869,-	954,-	879,-	822,-	699,-
915,-	1004,-	925,-	866,-	736,-
1068,-	1171,-	1080,-	865,-	858,-
915,-	1004,-	925,-	973,-	735,-
1029,-	1129,-	1041,-	1041,-	827,-

Der Pauschalpreis gilt pro Person. Bei 4 Nächtigungen – Anreise: Samstag, Dienstag und Mittwoch;  
Familienarrangements auf Anfrage. Exklusive Ortstaxe 2,50 pro Tag und Person (ab 16 Jahren).  
+Doppelzimmer Classic zur Alleinbenutzung.

## Ski & Spa

<b>3 Nächte</b>	02.01.26	06.01.26	17.01.26	07.02.26	21.02.26	07.03.26	14.03.26
<i>2 Tage Skipass</i>	–	–	–	–	–	–	–
	06.01.26	17.01.26*	01.02.26*	14.02.26**	07.03.26	14.03.26*	06.04.26*
classic	1034,-	840,-	920,-	959,-	928,-	878,-	770,-
superior	1077,-	874,-	958,-	999,-	967,-	914,-	801,-
deluxe	1156,-	935,-	1026,-	1071,-	1036,-	979,-	856,-
junior suite	1209,-	976,-	1072,-	1119,-	1082,-	1023,-	893,-
suite	1384,-	1113,-	1225,-	1279,-	1237,-	1167,-	1015,-
Einzelbett	1209,-	976,-	1072,-	1119,-	1082,-	1022,-	892,-
+ZA classic	1340,-	1078,-	1186,-	1239,-	1198,-	1130,-	984,-

- › Ihr Schütterhof Mehrwert
- › 3 oder 4 Nächte mit Schütterhof ¾ Genießer-Pension
- › Skipass Ski amadé
- › Nutzung des Schütterhof wellness & spa auch am An- & Abreisetag (bis 17:00)



Zeitraum \*: Anreise an allen Tagen möglich, außer Donnerstag  
Zeitraum \*\*: Anreise am Samstag, Dienstag und Mittwoch möglich

## Skipaket & Wellness

123 km Pistenspaß und 2.000 m² Wellness – pure Erholung mitten im Winterglück!



<b>4 Nächte</b>	02.01.26	06.01.26	17.01.26	07.02.26	21.02.26	07.03.26	14.03.26
<i>3 Tage Skipass</i>	–	–	–	–	–	–	–
	06.01.26	17.01.26	01.02.26	14.02.26	07.03.26	14.03.26	06.04.26
classic	1357,-	1109,-	1211,-	1261,-	1211,-	1142,-	1003,-
superior	1413,-	1153,-	1260,-	1312,-	1271,-	1188,-	1042,-
deluxe	1514,-	1231,-	1348,-	1404,-	1360,-	1271,-	1113,-
junior suite	1581,-	1284,-	1406,-	1466,-	1419,-	1326,-	1160,-
suite	1806,-	1458,-	1601,-	1671,-	1617,-	1511,-	1317,-
Einzelbett	1581,-	1283,-	1406,-	1466,-	1419,-	1327,-	1160,-
+ZA classic	1749,-	1414,-	1552,-	1620,-	1567,-	1465,-	1278,-



3-4  
Nächte

### Wellness-Tipp

#### "Breuss" Wirbelsäulen-Massage

löst seelische, energetische und körperliche Blockaden

30 min. | 58,-

Mehr dazu im Schütterhof Beautyfolder oder unter [www.schuetterhof.com](http://www.schuetterhof.com)

Der Pauschalpreis gilt pro Person. Bei 4 Nächtigungen – Anreise: Samstag, Dienstag und Mittwoch; Familienarrangements auf Anfrage. Exklusive Ortstaxe 2,50 pro Tag und Person (ab 16 Jahren).  
+Doppelzimmer Classic zur Alleinbenutzung.





## Best Ager Week

### *Ski- & Wellness für Junggebliebene*

Wir schenken – zusammen mit Ski amadé –  
1966 oder früher Geborenen einen  
6 Tage-Skipass.

- Ihr Schütterhof Mehrwert
- 7 Nächte mit Schütterhof  
¾Genießer-Pension
- 6 Tage Skipass Ski amadé gratis  
für SeniorInnen (Jahrgang 1965  
oder früher)
- 1x Pferdeschlittenfahrt  
pro erwachsener Person  
+ nur bis zur 23. Dezember
- Ski Guiding (organisiert  
von Ski Amadé)
- 1x Verwöhnmassage für den Rü-  
cken (25 Min.)
- Nutzung des Schütterhof well-  
ness & spa auch am An- & Ab-  
reisetag (bis 17:00)

7 Nächte	05.12. – 24.12.25	13.03. – 22.03.26
classic	1371,-	1430,-
superior	1438,-	1501,-
deluxe	1560,-	1629,-
junior suite	1641,-	1714,-
suite	1912,-	1998,-
Einbettzimmer	1641,-	1713,-
+ZA classic	1844,-	1926,-

Der Pauschalpreis gilt pro Person. Exklusive Ortstaxe 2,50 pro Tag und Person (ab 16 Jahren).  
+Doppelzimmer Classic zur Alleinbenutzung.







---

*Kahlil Gibran*

» Freundlichkeit ist wie «  
Schnee. Sie verschönert  
alles, was sie bedeckt.





## Schütterhof Wellness & Aktiv



Der Schütterhof liegt mitten in der Schladminger 4-Berge-Skischaukel – einem der beliebtesten Skigebiete Österreichs mit 123 Pistenkilometern und 43 Liften. Direkt vom Hotel starten Sie auf die Pisten der Planai, Hochwurzen, Hauser Kaibling und Reiteralm. Für Einsteiger gibt es einen Einstiegslift mit blauer Piste hinter dem Haus. Skiausrüstung und Skipässe erhalten Sie bequem im Hotel.

Abseits der Piste erwarten Sie Langlaufen, Winterwandern, Schneeschuhwanderungen und Pferdeschlittenfahrten. Schneeschuhe können Sie direkt im Schütterhof ausleihen.

Im Schütterhof Spa erwarten Sie ein Infinitypool und neue Panoramasaunen mit Blick auf Schladming und den Dachstein. Das Family-Spa bietet Erlebnisbecken, Whirlpool und Sprudelliegen. Verschiedene Saunen, Dampfbäder und Ruhebereiche laden zum Abschalten ein. Im BeautyLand verwöhnt Sie ein erfahrenes Team mit Massagen und Kosmetik. So wird Ihr Wellnessurlaub bei uns zum besonderen Erlebnis.



- › Ihr Schütterhof Mehrwert
- › 7 Nächte mit Schütterhof  $\frac{3}{4}$  Genießer-Pension
- › Beauty Choice für Erwachsene: Eine Behandlung Ihrer Wahl (wählen Sie aus einer Gesichtsbildung „klein aber fein“ oder Naturmoorpackung mit Teilmassage)
- › Nutzung des Schütterhof wellness & spa auch am An- & Abreisetag (bis 17:00)

## Winterwellness

### Eine Art von Winterurlaub

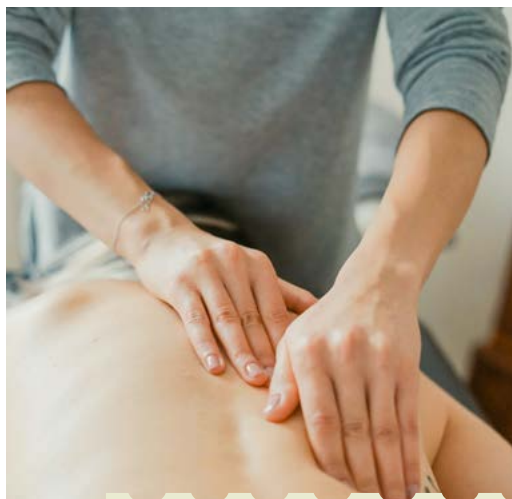
Perfekt für alle, die die stille Schönheit des Winters bei Spaziergängen oder Schneetouren genießen und anschließend tiefe Entspannung im Wellnessbereich suchen.



	06.01.26	17.01.26	07.02.26	21.02.26	07.03.26	14.03.26
<b>7 Nächte</b>	–	–	–	–	–	–
	17.01.26	31.01.26	14.02.26	07.03.26	14.03.26	06.04.26
classic	1506,–	1677,–	1760,–	1695,–	1588,–	1356,–
superior	1579,–	1759,–	1846,–	1778,–	1665,–	1421,–
deluxe	1711,–	1906,–	2001,–	1927,–	1805,–	1540,–
junior suite	1799,–	2004,–	2104,–	2026,–	1898,–	1619,–
suite	2092,–	2331,–	2448,–	2357,–	2207,–	1882,–
Einzelbett	1798,–	2004,–	2104,–	2026,–	1897,–	1618,–
+ZA classic	2018,–	2249,–	2362,–	2274,–	2130,–	1816,–

Der Pauschalpreis gilt pro Person. Familienarrangements auf Anfrage. Exklusive Ortstaxe 2,50 pro Tag und Person (ab 16 Jahren). +Doppelzimmer Classic zur Alleinbenutzung. Anreise Samstag, Dienstag, Mittwoch oder auf Anfrage nach Verfügbarkeit.





## Relax & Spa

*Entspannt und Relaxed*

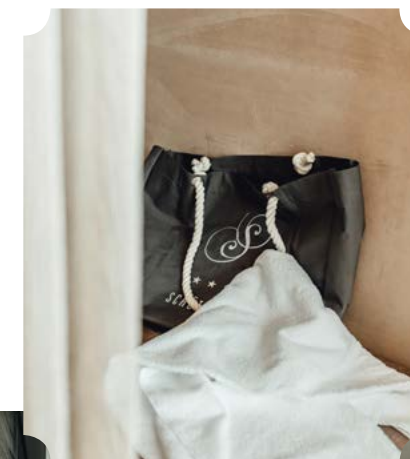
Ob in der herrlich klaren Winterluft  
oder im Schütterhof Spa - Erholung  
ist vorprogrammiert!

- › Ihr Schütterhof Mehrwert
- › 3 oder 4 Nächte mit Schütterhof ¾ Genießer-Pension
- › BeautyChoice für Erwachsene:  
1 Behandlung nach Ihrer Wahl  
(wählen Sie aus Gesichtsbe-  
handlung „Klein, aber fein“  
oder Naturmoorpackung  
mit Teilmassage)
- › Nutzung des Schütterhof  
wellness & spa auch am An- &  
Abreisetag (bis 17:00)



### Für Sie:

- › Bademäntel und  
Saunatasche am  
Zimmer für die  
Dauer Ihres  
Aufenthaltes
- › Auch für Zuhause:  
1 Paar Schütterhof  
Badepantoffeln



3 Nächte	02.01.26	06.01.26	17.01.26	07.02.26	21.02.26	07.03.26	14.03.26
	–	–	–	–	–	–	–
	06.01.26	17.01.26*	01.02.26*	14.02.26**	07.03.26*	14.03.26*	06.04.26*
classic	917,–	723,–	803,–	842,–	811,–	761,–	653,–
superior	960,–	757,–	841,–	882,–	850,–	797,–	684,–
deluxe	1039,–	818,–	909,–	954,–	919,–	862,–	739,–
junior suite	1092,–	859,–	955,–	1002,–	965,–	906,–	776,–
suite	1267,–	996,–	1108,–	1162,–	1120,–	1050,–	898,–
Einzelbett	1092,–	859,–	955,–	1002,–	965,–	905,–	775,–
+ZA classic	1223,–	961,–	1069,–	1122,–	1081,–	1013,–	867,–

Zeitraum \*: Anreise an allen Tagen möglich, außer Donnerstag  
Zeitraum \*\*: Anreise am Samstag, Dienstag und Mittwoch möglich

4 Nächte	02.01.26	06.01.26	17.01.26	07.02.26	21.02.26	07.03.26	14.03.26
	–	–	–	–	–	–	–
	06.01.26	17.01.26	31.01.26	14.02.26	07.03.26	14.03.26	06.04.26
classic	1162,–	914,–	1016,–	1066,–	1027,–	963,–	825,–
superior	1218,–	958,–	1065,–	1117,–	1076,–	1009,–	864,–
deluxe	1319,–	1036,–	1153,–	1209,–	1165,–	1092,–	934,–
junior suite	1386,–	1089,–	1211,–	1271,–	1224,–	1148,–	981,–
suite	1611,–	1263,–	1406,–	1476,–	1422,–	1332,–	1138,–
Einzelbett	1386,–	1088,–	1211,–	1271,–	1224,–	1148,–	981,–
+ZA classic	1554,–	1219,–	1357,–	1425,–	1372,–	1286,–	1099,–

Der Pauschalpreis gilt pro Person. Bei 4 Nächtigungen – Anreise: Samstag, Dienstag und Mittwoch;  
Familienarrangements auf Anfrage. Exklusive Ortstaxe 2,50 pro Tag und Person (ab 16 Jahren).  
+Doppelzimmer Classic zur Alleinbenutzung.



- › Ihr Schütterhof Mehrwert
- › 7 Nächte mit Schütterhof  $\frac{3}{4}$  Genießer-Pension
- › 6 Tage Skipass Ski amadé
- › Nutzung des Schütterhof wellness & spa auch am An- & Abreisetag (bis 17:00)

### Bring a Friend: 1+1 gratis

Bei Buchung des „Ladies Week“-Packages von 7 Übernachtungen für zwei Personen und zwei 6-Tages-Skipässen erhalten Sie einen 6-Tagesskipass geschenkt.

Gut zu wissen:  
Das Angebot gilt auch für Gentlemen.

## Ladies Week



### 7 Nächte

20.03. - 29.03.26

classic	3154,-
superior	3293,-
deluxe	3542,-
junior suite	3708,-
suite	4262,-

Der Pauschalpreis gilt für zwei Personen. Exklusive Ortstaxe 2,50 pro Tag/Person (ab 16 Jahren).



## Osterfamilien- aktion



*Der Osterhase kommt nach Ski amadé.*

Ab Kauf eines 6-Tagesskipasses mindestens eines Elternteils fahren Kinder bis 15 Jahre frei. Für Unterhaltung auf und neben der Piste ist gesorgt.

- › Ihr Schütterhof Mehrwert
- › 7 Nächte mit Schütterhof  $\frac{3}{4}$  Genießer-Pension
- › Nutzung des Schütterhof wellness & spa auch am An- & Abreisetag (bis 17:00)
- › 6 Tage Skipass Ski amadé



### 7 Nächte

14.03. - 06.04.26

classic		1 Erw. 1 Ki.	2687,-
superior		2 Erw. 1 Ki.	4084,-
deluxe		2 Erw. 1 Ki.	4369,-
junior suite		2 Erw. 1 Ki.	4558,-
Familienzimmer		2 Erw. 2 Ki.	5189,-
suite		2 Erw. 2 Ki.	5927,-

Der Preis gilt für familienzugehörige Kinder Jahrgang 2010-2019. Der Pauschalpreis gilt pro Zimmer. Weitere Varianten für Kleinkinder und Jugendliche auf Anfrage. Aufenthalte für 3-6 Nächte auf Anfrage. Exklusive Ortstaxe 2,50 pro Tag und Person (ab 16 Jahren).





## SCHÜTTERHOF

*mitten drin im Skigebiet!*

Winter in Schladming bedeutet mehr als nur Skifahren: Glitzern der Pulverschnee, stille Winterwanderwege und abwechslungsreiche Aktivitäten wie Langlaufen, Rodeln oder Pferdeschlittenfahrten laden zum Entdecken ein. Nach einem aktiven Tag in der klaren Bergluft finden Sie bei uns im Schütterhof den perfekten Rückzugsort – mit einem Wellnessbereich, der zum Entspannen und Kraft tanken einlädt. So wird Ihr Winterurlaub zu einem harmonischen Zusammenspiel aus Bewegung und Erholung.

### Skiberge vor der Tür

Ski-in & Ski-out, d.h. die Piste geht direkt am Hotel Schütterhof vorbei – 4 Skiberge, 44 Lifte, 123 Pistenkilometer – ohne Auto oder Skibus.



### 7 Nächte

	10.01.26	17.01.26	07.02.26	21.02.26	07.03.26	14.03.26
	–	–	–	–	–	–
	17.01.26	31.01.26	14.02.26	07.03.26	14.03.26	06.04.26
classic	1851,–	2022,–	2134,–	2069,–	1933,–	1701,–
superior	1924,–	2104,–	2220,–	2152,–	2010,–	1766,–
deluxe	2056,–	2251,–	2375,–	2301,–	2150,–	1885,–
junior suite	2144,–	2349,–	2478,–	2400,–	2243,–	1964,–
suite	2437,–	2676,–	2822,–	2731,–	2552,–	2227,–
Einzelbett	2143,–	2349,–	2478,–	2400,–	2242,–	1963,–
+ZA classic	2363,–	2594,–	2736,–	2648,–	2475,–	2161,–

## Top Woche

*Eine beliebte Skipauschale*

Für alle, die nicht genug vom Ski fahren bekommen können. Eine Woche Skigenuss in der Region Schladming-Dachstein voll auskosten.

- Ihr Schütterhof Mehrwert
- 6 Tage Skipass Ski amadé
- 7 Nächte mit Schütterhof  $\frac{3}{4}$  Genießer-Pension
- Nutzung des Schütterhof wellness & spa auch am An- & Abreisetag (bis 17:00)



Der Pauschalpreis gilt pro Person. Familienarrangements auf Anfrage. Exklusive Ortstaxe 2,50 pro Tag und Person (ab 16 Jahren). +Doppelzimmer Classic zur Alleinbenutzung. Anreise Samstag, Dienstag, Mittwoch oder auf Anfrage nach Verfügbarkeit.



# Ihr Platz im Schütterhof





# Zimmer

## Doppelzimmer Classic

2 Personen

Komplett erneuert mit geölten Eichenholzböden, extralangem Boxspringbett (210 cm), LCD-Digital-TV, WLAN, Telefon, Safe, Kühlschrank, möbl. Balkon und meist frei begehbare Dusche/WC, Föhn.



20 m²



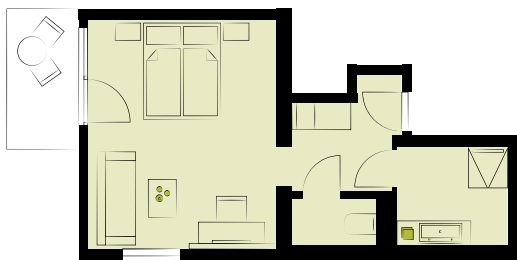
## Doppelzimmer Superior

2 Personen

Zimmer mit Möbeln und Böden aus geöltem Vollholz, Bad mit Dusche oder Badewanne, Föhn, separates WC, Sitzecke, Telefon, LCD-Digital-TV, WLAN, Safe, Kühlschrank, möblierter Balkon und extralangem Boxspringbett (210 cm).



30 m²



## Doppelzimmer Deluxe

2 Personen

Mit Möbeln und Böden aus geöltem Vollholz, extralangem Boxspringbett (210 cm), LCD-Digital-TV, WLAN, Telefon, Safe, Kühlschrank, möbl. Balkon und frei begehbare Dusche/WC, Föhn.

30 m²



Wohlfühl-Zimmer

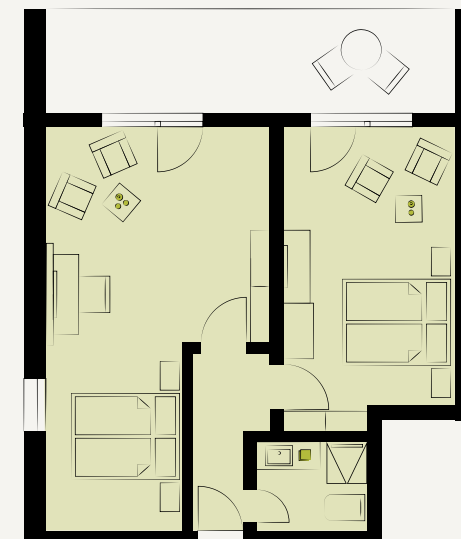
## Familienzimmer

4 Personen

2 Zimmer mit Verbindungstüre, Bad mit Dusche/WC, Föhn, Sitzgelegenheit, Telefon, LCD-Digital-TV, WLAN, Safe, Kühlschrank, möblierter Balkon und extralangen Boxspringbetten (210 cm).



40 m²



Die Grundrisse und Bilder dienen als Wohnbeispiel. Die Zimmer der einzelnen Kategorien können abweichen.

## Suite

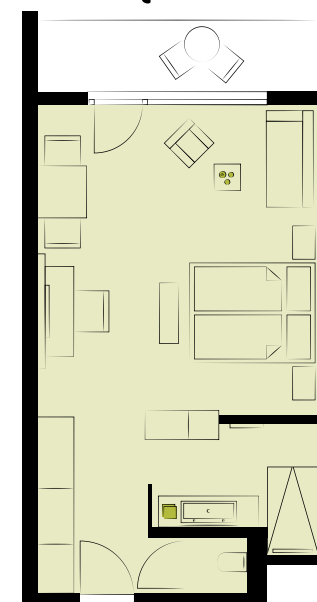
Die großzügige neue Suite bietet sehr viel Platz zum Wohlfühlen. Der separate helle Wohnbereich in modernem Ambiente mit großartigem Bergblick lädt zum gemütlichen Verweilen ein. Unsere extralangen Boxspringbetten (210 cm) mit hochwertigen Matratzen sorgen für einen herrlich bequemen Schlafkomfort und 2 große LCD-Digital-TV's (55") für spannende Filmmomente. Neben der frei begehbaren Dusche und der freistehenden Badewanne gilt die zimmer-eigene Infrarotkabine als absolutes Highlight.

## Viel Platz für Zweisamkeit

60 m<sup>2</sup>

## Junior Suite

Die Junior Suiten bilden den Rahmen für eine gehobene Urlaubskultur. Ein helles, modernes Ambiente, warme Farben, ein Wohnbereich mit komfortablen Sitzgelegenheiten und ein grandioser Ausblick auf das Dachsteinmassiv oder die Niederen Tauern schaffen harmonische Wohlmomente. Bequeme Boxspringbetten (210 cm Länge) mit hochwertigen Matratzen sorgen für herrlichen Schlafkomfort und die LCD-Digital TV's mit einem 55" Großbildschirm für spannende Fernseherlebnisse. Für Familien, die gerne in einem Raum schlafen möchten: Auf der ausklappbaren Couch können bis zu zwei Kinder bequem schlafen.

40 m<sup>2</sup>



# Tagespreise Winter 2025/26



» Momente  
im Winter  
« genießen



	Nächte	06.12. – 24.12.25		
		ab 7	4 – 6	1 – 3
Doppelzimmer Classic		193,-	202,-	210,-
Doppelzimmer Superior		203,-	212,-	221,-
Doppelzimmer deluxe		220,-	229,-	239,-
Junior suite		232,-	242,-	252,-
suite		270,-	282,-	294,-
Familienzimmer		232,-	242,-	252,-
Einbettzimmer		232,-	242,-	252,-
ZA* classic		261,-	273,-	284,-



Mehr Tagespreise auf  
der nächsten Seite

Preise inkl. 3/4 Genießerpension &  
allen Mehrwert-Leistungen.



## Kinder

- › Jahrgang ab 2022:  
frei inkl. Gitterbett
- › Jahrgang 2020 – 2021:  
75 % Ermäßigung
- › Jahrgang 2010 – 2019:  
50 % Ermäßigung
- › Jahrgang 2007 – 2009:  
25 % Ermäßigung

	24.12. – 27.12.25		27.12.25 – 06.01.26	
	1 – 3	ab 7	4 – 6	1 – 3
	276,-	295,-	308,-	321,-
	290,-	310,-	324,-	337,-
	315,-	337,-	351,-	366,-
	331,-	354,-	370,-	385,-
	386,-	413,-	431,-	449,-
	331,-	354,-	370,-	385,-
	331,-	354,-	370,-	385,-
	373,-	398,-	416,-	433,-

Tagespreise pro Person. Alle Preise dieser Preisliste in EURO. Exklusive Ortstaxe: 2,50 Euro pro Person und Tag (ab 16 Jahren).

Nächte	06.01. – 17.01.26			17.01. – 31.01.26		
	ab 7	4 – 6	1 – 3	ab 7	4 – 6	1 – 3
Doppelzimmer Classic	220,–	230,–	240,–	246,–	257,–	268,–
Doppelzimmer Superior	231,–	241,–	251,–	259,–	270,–	281,–
Doppelzimmer deluxe	251,–	262,–	273,–	281,–	293,–	305,–
Junior suite	264,–	276,–	287,–	295,–	308,–	321,–
suite	308,–	322,–	335,–	345,–	360,–	375,–
Familienzimmer	264,–	276,–	287,–	295,–	308,–	321,–
Einbettzimmer	264,–	276,–	287,–	295,–	308,–	321,–
+ZA classic	297,–	311,–	323,–	332,–	347,–	361,–

Nächte	31.01. – 21.02.26			21.02. – 07.03.26		
	ab 7	4 – 6	1 – 3	ab 7	4 – 6	1 – 3
Doppelzimmer Classic	270,–	282,–	294,–	249,–	260,–	271,–
Doppelzimmer Superior	283,–	296,–	308,–	261,–	273,–	284,–
Doppelzimmer deluxe	308,–	322,–	335,–	284,–	297,–	309,–
Junior suite	324,–	338,–	352,–	299,–	312,–	325,–
suite	378,–	395,–	411,–	349,–	364,–	379,–
Familienzimmer	324,–	338,–	352,–	299,–	312,–	325,–
Einbettzimmer	324,–	338,–	352,–	299,–	312,–	325,–
+ZA classic	365,–	381,–	396,–	336,–	351,–	365,–

Nächte	07.03. – 14.03.26			14.03. – 06.04.26		
	ab 7	4 – 6	1 – 3	ab 7	4 – 6	1 – 3
Doppelzimmer Classic	233,–	243,–	253,–	198,–	206,–	215,–
Doppelzimmer Superior	245,–	255,–	266,–	208,–	217,–	226,–
Doppelzimmer deluxe	265,–	276,–	288,–	225,–	235,–	245,–
Junior suite	279,–	291,–	303,–	237,–	248,–	258,–
suite	326,–	340,–	354,–	277,–	289,–	301,–
Familienzimmer	279,–	291,–	303,–	237,–	248,–	258,–
Einbettzimmer	279,–	291,–	303,–	237,–	248,–	258,–
+ZA classic	315,–	328,–	341,–	267,–	278,–	290,–



Tagespreise pro Person. Alle Preise dieser Preisliste in EURO. Exklusive Ortstaxe: 2,50 Euro pro Person und Tag (ab 16 Jahren).  
+Doppelzimmer Classic zur Alleinbenützung.



### Flexible Urlaubsplanung durch unsere Soft Storno:

Unsere Stornorichtlinien für Buchungen direkt im Hotel oder über schuetterhof.com ansehen

Sie gelten für den Zeitraum 05. Dezember 2025 bis 06. April 2026.



### Stornierung

## Ohne Sorgen auf den Urlaub freuen!

- Kostenlose Stornierung bis 14 Tage vor Ihrer Anreise ohne Angabe von Gründen



## Auszeit zum Verschenken

### Schütterhof Gutscheine

Sie suchen ein passendes Geschenk zum Muttertag, zum Jahrestag oder wollen Ihrem Lieblingsmenschen einfach Danke sagen? Schenken Sie Zeit in den Bergen mit einem Schütterhof Wertgutschein.

Senden Sie uns eine E-Mail oder buchen Sie Ihren Wunschgutschein direkt online auf unserer Webseite, um ihn direkt ausdrucken zu können.



### Skiverleih-Service

Sie wollen schweres Schleppen vermeiden? Wir bringen Sie gerne zum Skishop Ski Lenz. Dort wird Ihre Ausrüstung auf Sie angepasst und dank einer Kooperation gibt es für Sie auch einen Rabatt.

Die Rückgabe übernehmen wir. Gerne können wir auch Ihre Ski für Sie dort zum Service bringen.



### Situation 1:

*Sie möchten direkt bei uns buchen, haben aber auf einem Buchungsportal das gleiche Angebot billiger entdeckt?*

Bei Direktbuchungen im Schütterhof sollen Sie immer den besten Preis erhalten. Deshalb gibt es die Schütterhof-Bestpreis-Garantie.

### Situation 2:

*Sie haben bereits bei uns gebucht und haben innerhalb von 24h ein billigeres Angebot bei einem Buchungsportal entdeckt?*

Senden Sie uns einen Screenshot, sollten Sie ein besseres Angebot gefunden haben. Sie erhalten bei Direktbuchung nicht nur den günstigeren Preis, sondern auch einen € 30,- Wertgutschein, den Sie in unserem Schütterhof wellness & spa oder in unserem Restaurant einlösen können.





---

Irrtümer, Satz- und Druckfehler vorbehalten.

Hotel Schütterhof | Wiesenweg 140 | 8971 Schladming-Rohrmoos | Österreich  
T: +43-3687-61205 | F: +43-3687-61466 | [hotel@schuetterhof.com](mailto:hotel@schuetterhof.com)

[www.schuetterhof.com](http://www.schuetterhof.com)

**SCHLADMING**  
**DACHSTEIN**

 **Österreich**  
ankommen  
und aufleben