

2021



S o m m e r z e i t .

die mir Berge gibt!





Wir freuen uns auf ein Wiedersehen!

Kosten Sie im 4-Sterne-Hotel Schütterhof die unerschöpfliche Schladminger Bergwelt voll aus! Lassen Sie sich verwöhnen und verbringen Sie Ihren wohlverdienten Urlaub umrahmt von grünen Wiesen mitten in der Schladminger Berg- und Wanderwelt! Genießen Sie den traumhaften Blick in alle Himmelsrichtungen und die Ruhe der Berge auf 920 m Seehöhe.

Tagsüber ein E-Bike gratis ausleihen oder eine Wanderung unternehmen und anschließend im Schütterhof Spa mit beheiztem 25 m Infinity Pool und Panoramasaunen entspannen. Auch unsere Panorama-Bar und die Sonnenterrasse laden zum Verweilen ein.

Wir freuen uns auf Sie!



Ihre Renate & Roland Gyger



Bei der Ankunft

- » Hoteleigener Gratis-Parkplatz
- » Gratis-Transfer bei Bahnreise (Bahnhof Schladming)
- » Willkommensdrink: Orangensaft, Mineralwasser oder Sekt



Lage

- » Herrliche Aussichtslage auf Schladming, zum Dachstein und ins Ennstal
- » Top-Ausgangslage für Wanderungen, Bike-Touren und Ausflüge!

Ihr Schütterhof Mehrwert



Im Zimmer



- » LCD-Digital-TV mit Großbildschirm in allen Zimmern
- » Jedes Zimmer mit Balkon
- » Kostenloses WLAN im Zimmer und im ganzen Hotel
- » Kuschelige Bademäntel, Saunatücher und Badeschlappen in der Badetasche
- » 1 Flasche Mineralwasser bei Anreise
- » Boxspringbetten mit hochwertigen Matratzen (210 cm lang)
- » Allergiefreie Zimmergestaltung (z.B. keine Daunen oder Teppiche)
- » Safe, Telefon und Kühlschrank

Ihre Schütterhof 3/4 Genießer-Pension

07.30 – 10.30

» Reichhaltiges Frühstücksbuffet: Müsli- und Saft-Bar mit Gemüse und Früchten zum Selberpressen, verschiedene Eiergerichte und Waffeln am Buffet vom Koch frisch zubereitet.

13.00 – 16.30

» Genussbuffet am Nachmittag mit kräftigender Suppe, frischen Salaten, hausgemachten Mehlspeisen von unserer Konditorin Anett sowie pikanten Snacks (z.B. Würstchen oder Minipizzen).

07.30 – 17.00

» Acht verschiedene Kaffee- und Kakaospezialitäten mit frisch gemahlenem Kaffee und frischer Milch zum Selbernehmen,

ganztäglich

» Apfelsaft mit Leitungswasser, Skiwasser, Soda- und Bergquellwasser.

18.30 – 20.30

» Viergängiges Abendmenü: Wahl aus einem Fleischgericht, einem Fischgericht, einem vegetarischen Menü oder einer österreichischen Spezialität aus Oma's Kochbuch.

» Zweimal pro Woche kulinarische Spezialitäten- Buffets

» Auf Wunsch bereiten wir Ihnen ein gluten- oder laktosefreies Menü zu. Bitte informieren Sie uns – am besten vor Ihrer Anreise.

» Täglich knackfrisches Salatbuffet und Käse-Auswahl

» Genießen Sie am Abreisetag unseren Schütterhof Spa bis 17:00 Uhr oder nutzen Sie den Tag noch zum Skifahren.

Raum zum Umkleiden und für Gepäckaufbewahrung ist vorhanden.

Am Abreisetag



» Gratistransfer zum Bahnhof Schladming



Bei Direktbuchungen im Schütterhof sollen Sie immer den besten Preis erhalten. Deshalb gibt es die Schütterhof-Bestpreis-Garantie.

Senden Sie uns einen Screenshot sollten Sie ein besseres Angebot gefunden haben. Sie erhalten bei Direktbuchung nicht nur den günstigeren Preis, sondern auch einen € 30,- Wertgutschein, den Sie in unserem BeautyLand oder in unserem Restaurant einlösen können.

Situation 1:

Sie möchten direkt bei uns buchen, haben aber auf einem Buchungsportal das gleiche Angebot billiger entdeckt?

Situation 2:

Sie haben bereits bei uns gebucht und haben innerhalb von 24h ein billigeres Angebot bei einem Buchungsportal entdeckt?

E-Autos



» Wir stellen unseren Gästen 3 BMWi3 tageweise zur Verfügung für einen unschlagbaren Aufpreis von 20€/Tag.

Sie können somit nicht nur erleben, wie sich Elektromobilität anfühlt, sondern auch die wunderschöne Umgebung kostengünstig und umweltfreundlich sowie still und leise erkunden.

Ein Rad für Sie...

» Fast 1.000 Bike-Kilometer aller Schwierigkeitsgrade erwarten Sie in unserer Region. **Idyllische Genussrouten** wie auch **anspruchsvolle Berg-Etappen** erfreuen jedes Biker-Herz. E-Biken ist voll im Trend, daher haben wir einen Radpark mit hochwertigen Bikes zum kostenlosen Verleih für unsere Gäste (tageweise, je nach Verfügbarkeit).

mehr als 25 E-MTBs (Haibike) mit Bosch-Performance-Mittelmotor

6 Genesis Mountainbikes in diverse Größen

2 Trekkingbikes

5 Sinus Elektrobikes mit Tiefeinstieg und Bosch-Performance-Mittelmotor

Gratis
Bike-
Verleih



Wer sein eigenes Rad mitbringt, kann es in unserem abschließbaren „Radraum“ mit so genannten Doppelstockparkern abstellen.

12.06. – 12.09.21

Familienzeit

IM PREIS INBEGRIFFEN SIND

- » Ihr Schütterhof Mehrwert
- » 7 Nächtigungen mit Schütterhof $\frac{3}{4}$ Genießer-Pension
- » Viele SommerCard-Leistungen (21.05. bis 01.11.2021)
- » 2-3 geführte Wanderungen lt. Wochenprogramm
- » 1 Schütterhof-Trinkflasche
- » Teilnahme am Kinderprogramm im Rahmen der SommerCard
- » Verwöhnbonus für Erwachsene: 5 Anwendungen (wahlweise Medi-Stream oder Ergoline-Solarium)
- » Nutzung des Schütterhof SPA auch am An- & Abreisetag

Berge für die ganze Familie:

Im Familienzimmer wohnen, gratis Bergbahn fahren, Abenteuer-Spielfläche, an „Wilden Wassern“ wandern, das Family Spa genießen.

7 Nächte	FRÜH- & SPÄTSOMMER			SOMMER		
	12.06. – 26.06.21 & 28.08. – 19.09.21			26.06. – 28.08.21		
Ausführung:	1 E. + 1 Kind	2 E. + 1 Kind	2 E. + 2 Kind	1 E. + 1 Kind	2 E. + 1 Kind	2 E. + 2 Kind
DZ Classic	1308,-	–	–	1364,-	–	–
DZ Superior	–	1946,-	2228,-	–	2038,-	2334,-
DZ Deluxe	–	2147,-	–	–	2241,-	–
Junior Suite	–	2225,-	–	–	2319,-	–
Suite	–	2521,-	2888,-	–	2630,-	3019,-
Familienzimmer	–	2225,-	2549,-	–	2319,-	2656,-

Der Pauschalpreis gilt pro Zimmer. Weitere Varianten für Kleinkinder und Jugendliche auf Anfrage. Exklusive Ortssteuer 1,50 pro Tag/Person (ab 16 Jahre). *Der Preis gilt für Kinder Jahrgang 2006-2015. Gerne unterbreiten wir Ihnen auch ein persönliches Angebot, wenn Sie länger als 7 Nächte bleiben möchten.

Pauschalen

Schnupperspaß

IM PREIS INBEGRIFFEN SIND

- » Ihr Schütterhof Mehrwert
- » 2 Nächtigungen mit Schütterhof ¾ Genießer-Pension
- » 1x Teilkörpermassage für Erwachsene
- » Viele SommerCard-Leistungen (21.05. bis 01.11.2021)
- » 1 Schütterhof-Trinkflasche
- » Jausenbox: Gratisfüllen beim Frühstücksbuffet (April + Mai, Okt. + Nov.)
- » Verwöhnbonus für Erwachsene: 5 Anwendungen (wahlweise Medi-Stream oder Ergoline-Solarium)
- » Nutzung des Schütterhof SPA auch am An- & Abreisetag



30.04. – 03.12.21

2 Verwöhntage für Leib und Seele:

Das Kennenlernpaket zum Verschenken oder Selbergenießen

2 Nächte	FRÜHLING & HERBST	FRÜH- & SPÄT-SOMMER	SOMMER
	30.04. – 22.05.21 & 01.11. – 03.12.21	22.05. – 26.06.21 & 28.08. – 01.11.21	26.06. – 28.08.21
DZ Classic	251,-	279,-	291,-
DZ Superior	262,-	292,-	304,-
DZ Deluxe	283,-	317,-	330,-
Junior Suite	294,-	329,-	342,-
Suite	329,-	367,-	382,-
Einbettzimmer	283,-	317,-	330,-
DZ Classic, AB.*	317,-	354,-	368,-

Der Pauschalpreis gilt pro Person. Familienarrangements auf Anfrage. Exklusive Ortstaxe 1,50 pro Tag/Person (ab 16 Jahre). *Alleinbenutzung



22.05. – 12.09.21

Bergsommer

IM PREIS INBEGRIFFEN SIND

- » Ihr Schütterhof Mehrwert
- » 7 oder 14 Nächtigungen mit Schütterhof $\frac{3}{4}$ Genießer-Pension
- » Viele SommerCard-Leistungen (21.05. bis 01.11.2021)
- » 2 – 3 geführte Wanderungen lt. Wochenprogramm
- » 1 Schütterhof-Trinkflasche
- » Jausenbox: Gratisfüllen beim Frühstücksbuffet (April + Mai)
- » Verwöhnbonus für Erwachsene: 5 Anwendungen (wahlweise Medi-Stream oder Ergoline-Solarium)
- » Hüttentaler im Wert von € 10 pro Person
- » Nutzung des Schütterhof SPA auch am An- & Abreisetag

Bergurlaub:

Spazieren am Lieblingsweg, in kraftvoller Natur, individuell oder geführt. Traumhafte Bergpfade erkunden, im Schütterhof Spa relaxen.

	FRÜH & SPÄTSOMMER		SOMMER	
	22.05. – 26.06.21 & 28.08. – 12.09.21		26.06. – 28.08.21	
Ausführung:	7 Nächte	14 Nächte	7 Nächte	14 Nächte
DZ Classic	808,-	1536,-	842,-	1603,-
DZ Superior	842,-	1603,-	881,-	1669,-
DZ Deluxe	928,-	1763,-	968,-	1842,-
Junior Suite	961,-	1829,-	1001,-	1909,-
Suite	1088,-	2068,-	1137,-	2162,-
Einbettzimmer	928,-	1762,-	968,-	1842,-
DZ Classic, AB.*	1047,-	1991,-	1091,-	2078,-

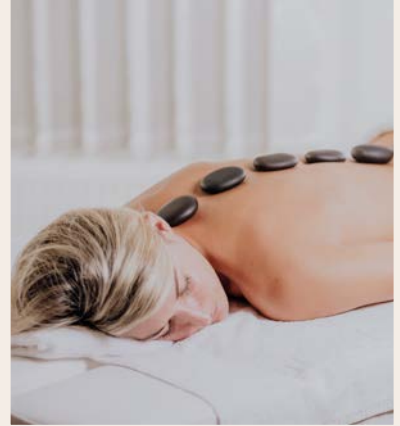
Der Pauschalpreis gilt pro Person. Familienarrangements auf Anfrage. Exklusive Ortstaxe 1,50 pro Tag/Person (ab 16 Jahre). *Alleinbenutzung

Pauschalen

Kleine Verwöhnpause

IM PREIS INBEGRIFFEN SIND

- » Ihr Schütterhof Mehrwert
- » 2 Nächtigungen mit Schütterhof $\frac{3}{4}$ Genießer-Pension
- » Fußreflexzonenmassage (30 Min.)
- » Hot Stone-Massage für den Rücken (30 Min.)
- » 1 – 2 geführte Wanderungen lt. Wochenprogramm
- » Viele SommerCard-Leistungen (21.05. bis 01.11.2021)
- » Verwöhnbonus für Erwachsene: 5 Anwendungen (wahlweise Medi-Stream oder Ergoline-Solarium)
- » Nutzung des Schütterhof SPA auch am An- und Abreisetag
- » Anreisetage: Sonntag-Donnerstag



30.04. – 26.06.21
28.08. – 03.12.21

Ihre Auszeit

Eine kleine Auszeit für das Ich, was gibt es Schöneres?

2 Nächte	FRÜHLING & HERBST	FRÜH- & SPÄTSOMMER
	30.04. – 22.05.21 & 01.11. – 03.12.21	22.05. – 26.06.21 & 28.08. – 01.11.21
DZ Classic	271,-	299,-
DZ Superior	282,-	312,-
DZ Deluxe	303,-	337,-
Junior Suite	314,-	349,-
Suite	349,-	387,-
Einbettzimmer	303,-	337,-
DZ Classic, AB.*	337,-	374,-

Der Pauschalpreis gilt pro Person. Familienarrangements auf Anfrage. Exklusive Ortstaxe 1,50 pro Tag/Person (ab 16 Jahre). *Alleinbenutzung



30.04. – 03.12.2021

Kurzurlaub

IM PREIS INBEGRIFFEN SIND

- » Ihr Schütterhof Mehrwert
- » 3, 4 oder 5 Nächtigungen mit Schütterhof $\frac{3}{4}$ Genießer-Pension
- » 1-2 geführte Wanderungen lt. Wochenprogramm
- » Viele SommerCard-Leistungen (21.05. bis 01.11.2021)
- » 1 Schütterhof-Trinkflasche
- » Jausenbox: Gratisfüllen beim Frühstücksbuffet (April + Mai, Okt. + Nov.)
- » Verwöhnbonus für Erwachsene: 5 Anwendungen (wahlweise Medi-Stream oder Ergoline-Solarium)
- » Nutzung des Schütterhof SPA auch am An- & Abreisetag

Ein Paar Tage Kraft tanken:

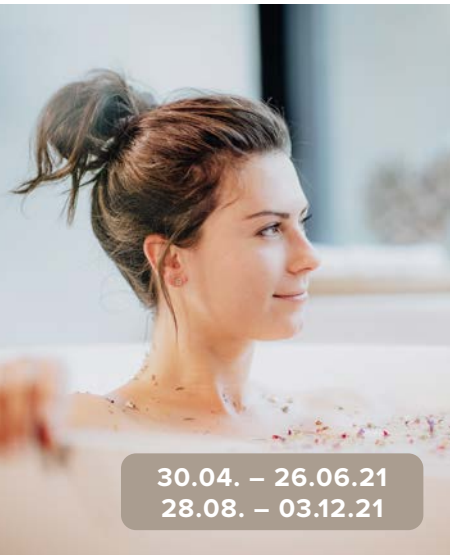
Bewegung, Natur und Wellnessgenuss bieten den perfekten Rahmen für Ihre Erholung zwischendurch.

3 Nächte	FRÜHLING & HERBST	FRÜH- & SPÄT-SOMMER	SOMMER
	30.04. – 22.05.21 & 01.11. – 03.12.21	22.05. – 26.06.21 & 28.08. – 01.11.21	26.06. – 28.08.21
DZ Classic	331,-	374,-	391,-
DZ Superior	348,-	394,-	411,-
DZ Deluxe	379,-	431,-	451,-
Junior Suite	396,-	448,-	468,-
Suite	448,-	505,-	528,-
Einbettzimmer	379,-	430,-	450,-
DZ Classic, AB.*	430,-	485,-	508,-

4 Nächte	FRÜHLING & HERBST	FRÜH- & SPÄT-SOMMER	SOMMER
	30.04. – 22.05.21 & 01.11. – 03.12.21	22.05. – 26.06.21 & 28.08. – 01.11.21	26.06. – 28.08.21
DZ Classic	422,-	479,-	502,-
DZ Superior	445,-	502,-	525,-
DZ Deluxe	487,-	551,-	578,-
Junior Suite	506,-	574,-	597,-
Suite	574,-	646,-	677,-
Einbettzimmer	486,-	551,-	578,-
DZ Classic, AB.*	548,-	622,-	652,-

5 Nächte	FRÜHLING & HERBST	FRÜH- & SPÄT-SOMMER	SOMMER
	30.04. – 22.05.21 & 01.11. – 03.12.21	22.05. – 26.06.21 & 28.08. – 01.11.21	26.06. – 28.08.21
DZ Classic	528,-	599,-	627,-
DZ Superior	556,-	627,-	656,-
DZ Deluxe	608,-	689,-	722,-
Junior Suite	632,-	718,-	746,-
Suite	718,-	808,-	846,-
Einbettzimmer	608,-	689,-	722,-
DZ Classic, AB.*	685,-	778,-	815,-

Der Pauschalpreis gilt pro Person. Familienarrangements auf Anfrage.
 Exklusive Ortstaxe 1,50 pro Tag/Person (ab 16 Jahre).



30.04. – 26.06.21
28.08. – 03.12.21

Freundinnentage

IM PREIS INBEGRIFFEN SIND

- » Ihr Schütterhof Mehrwert
- » 3 Nächtigungen mit Schütterhof $\frac{3}{4}$ Genießer-Pension
- » Aromaöl-Rückenmassage (25 Min.)
- » Gesichtsbehandlung „klein aber fein“ (45 Min.)
- » Viele SommerCard-Leistungen (21.05. bis 01.11.2021)
- » Glas Sekt im Wellnessbereich
- » Verwöhnbonus für Erwachsene: 5 Anwendungen (wahlweise Medi-Stream oder Ergoline-Solarium)
- » Nutzung des Schütterhof SPA auch am An- und Abreisetag

Gemeinsame Zeit:

Verbringen Sie erholsame Stunden zusammen mit Ihren Freundinnen!

3 Nächte	FRÜHLING & HERBST	FRÜH- & SPÄTSOMMER
	30.04. – 22.05.21 & 01.11. – 03.12.21	22.05. – 26.06.21 & 28.08. – 01.11.21
DZ Classic	391,-	434,-
DZ Superior	408,-	454,-
DZ Deluxe	439,-	491,-
Junior Suite	456,-	508,-
Suite	508,-	565,-
Einbettzimmer	439,-	490,-
DZ Classic, AB.*	490,-	545,-

Der Pauschalpreis gilt pro Person. Familienarrangements auf Anfrage. Exklusive Ortstaxe 1,50 pro Tag/Person (ab 16 Jahre). *Alleinbenutzung

Pauschalen

Bergherbst

IM PREIS INBEGRIFFEN SIND

- » Ihr Schütterhof Mehrwert
- » 7 oder 14 Nächtigungen mit Schütterhof
¾ Genießer-Pension
- » Viele SommerCard-Leistungen (21.05. bis 01.11.2021)
- » 2 bis 3 geführte Wanderungen lt. Wochenprogramm
- » 1 Schütterhof-Trinkflasche
- » Jausenbox: Gratisfüllen beim Frühstücksbuffet
(Okt. + Nov.)
- » Verwöhn-Bonus für Erwachsene: 5 Anwendungen
(wahlweise Medi-Stream oder Ergoline-Solarium)
- » Nutzung des Schütterhof SPA auch am An- & Abreisetag



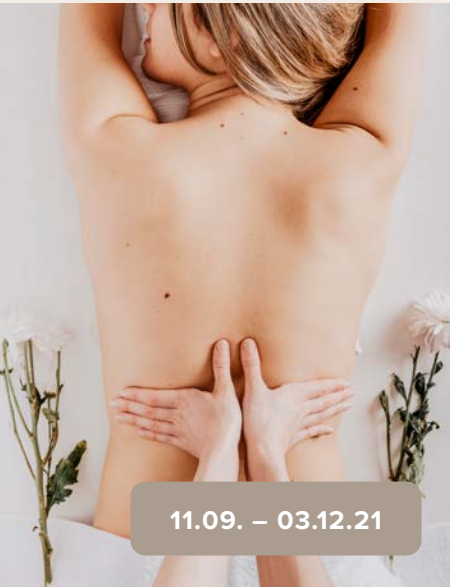
11.09. – 03.12.2021

Wellness und Wandern im Herbst:

Kristallklare Luft, bezaubernde Farben, beinahe endlose Fernsicht, sich bewegen, regenerieren – eine ganze Woche lang - oder zwei.

	ZEITRAUM I		ZEITRAUM II	
	11.09. – 01.11.21		01.11. – 03.12.21	
Ausführung:	7 Nächte	14 Nächte	7 Nächte	14 Nächte
DZ Classic	798,-	1516,-	699,-	1330,-
DZ Superior	832,-	1583,-	738,-	1397,-
DZ Deluxe	918,-	1743,-	812,-	1543,-
Junior Suite	951,-	1809,-	838,-	1596,-
Suite	1078,-	2048,-	951,-	1809,-
Einbettzimmer	918,-	1726,-	811,-	1543,-
DZ Classic, AB.*	1037,-	1742,-	908,-	1729,-

Der Pauschalpreis gilt pro Person. Familienarrangements auf Anfrage. Exklusive Ortstaxe 1,50 pro Tag/Person (ab 16 Jahre). *Alleinbenutzung



11.09. – 03.12.21

Tu Dir was Gutes

IM PREIS INBEGRIFFEN SIND

- » Ihr Schütterhof Mehrwert
- » 3 bis 5 Nächtigungen mit Schütterhof $\frac{3}{4}$ GenießerPension
- » 1x Teilkörpermassage für Erwachsene
- » 1-2 geführte Wanderungen lt. Wochenprogramm
- » Viele SommerCard-Leistungen (21.05. bis 01.11.2021)
- » 1 Schütterhof-Trinkflasche
- » Jausenbox: Gratisfüllen beim Frühstücksbuffet (Okt. + Nov.)
- » Verwöhnbonus für Erwachsene: 5 Anwendungen (wahlweise Medi-Stream oder Ergoline-Solarium)
- » Nutzung des Schütterhof SPA auch am An- & Abreisetag

Genusstage im Herbst

Schenken Sie sich selbst eine Pause. Für Ihr Wohlbefinden. Das tut gut. Besonders im Herbst, wenn die Tage kürzer werden.

	ZEITRAUM I			ZEITRAUM II		
	11.09. – 01.11.21			01.11. – 03.12.21		
Ausführung:	3 Nächte	4 Nächte	5 Nächte	3 Nächte	4 Nächte	5 Nächte
DZ Classic	404,-	509,-	629,-	361,-	452,-	558,-
DZ Superior	424,-	532,-	657,-	378,-	475,-	586,-
DZ Deluxe	461,-	581,-	719,-	409,-	517,-	638,-
Junior Suite	478,-	604,-	748,-	426,-	536,-	662,-
Suite	535,-	676,-	838,-	478,-	604,-	748,-
Einbettzimmer	460,-	581,-	719,-	409,-	516,-	638,-
DZ Classic, AB.*	515,-	652,-	808,-	460,-	578,-	715,-

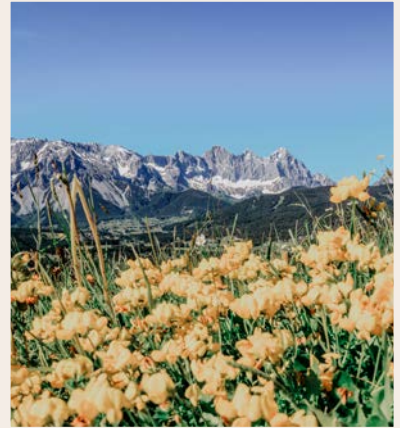
Pauschalpreis gilt pro Person. Familienarrangements auf Anfrage. Exklusive Ortstaxe 1,50 pro Tag/Person (ab 16 Jahre).

Pauschalen

Bergfrühling

IM PREIS INBEGRIFFEN SIND

- » Ihr Schütterhof Mehrwert
- » 7 o. 14 Nächtigungen mit Schütterhof
¾ Genießer-Pension
- » 1 – 2 geführte Wanderungen lt. Wochenprogramm
- » 1 Schütterhof-Trinkflasche
- » Jausenbox: Gratisfüllen beim Frühstücksbuffet
- » Verwöhnbonus für Erwachsene: 5 Anwendungen
(wahlweise Medi-Stream oder Ergoline-Solarium)
- » Nutzung des Schütterhof SPA auch am An- und Abreisetag



30.04. – 22.05.21

Ihre Auszeit

Eine kleine Auszeit für das Ich, was gibt es Schöneres?

FRÜHLING

30.04. – 22.05.21

	30.04. – 22.05.21	
Ausführung:	7 Nächte	14 Nächte
DZ Classic	699,-	1330,-
DZ Superior	798,-	1397,-
DZ Deluxe	812,-	1543,-
Junior Suite	832,-	1596,-
Suite	951,-	1809,-
Einbettzimmer	811,-	1543,-
DZ Classic, AB.*	908,-	1729,-

Der Pauschalpreis gilt pro Person. Familienarrangements auf Anfrage. Exklusive Ortstaxe 1,50 pro Tag/Person (ab 16 Jahre). *Alleinbenutzung

Gut zu wissen



- » Am Anreisetag sind die Zimmer ab 15.00 Uhr für Sie bezugsfertig.
- » Am Abreisetag bitten wir, die Zimmer bis 10.30 Uhr freizugeben.
- » Am Abreisetag dürfen Sie den Schütterhof Spa gerne noch bis 17:00 Uhr nutzen. Ein Gepäckraum & Umkleidemöglichkeiten stehen zur Verfügung.
- » Zahlungsvarianten: Bar in Euro, EC-Karten (A,D), MasterCard und VisaCard.
- » Bei Übernachtung mit Frühstück (ohne Abendessen) reduziert sich der Preis um je € 10,- pro erwachsener Person und Tag. Kinder € 5,- pro Tag.
- » Alle Preise inkl. Mehrwertsteuer, exkl. Ortstaxe: € 1,50 pro Person/Tag (ab 16 Jahre).
- » Allen Rauchern stellen wir auf den Balkonen einen Aschenbecher zur Verfügung. Ebenso ist das Rauchen in unserer Zigarren Lounge gestattet, ansonsten ist das gesamte Hotel rauchfrei.
- » Bademäntel, Badepantoffeln und Saunatücher liegen für Sie im Zimmer bereit.
- » Wir bitten um Verständnis, dass wir keine Haustiere aufnehmen.
- » Stornierungen sind nur schriftlich möglich. Mehr zu unseren gelockerten Stornobedingungen finden Sie auf Seite 20 und auf unserer Webseite.
- » Wir empfehlen den Abschluss einer Reisesorno- und Urlaubsversicherung. Gerne senden wir Ihnen auf Wunsch entsprechende Unterlagen zu. www.europaeische.at
- » Im Übrigen gelten die österreichischen Hotelvertragsbedingungen als vereinbart.

Flexible Urlaubsplanung durch unsere Soft Storno:

Aufgrund der aktuellen Situation und der damit verbundenen Unsicherheiten haben wir unsere Stornorichtlinien für Buchungen direkt im Hotel oder über [schuetterhof.com](https://www.schuetterhof.com) überarbeitet.

Sie gelten für den Zeitraum 30. April 2021 bis 03. Dezember 2021. Details finden Sie auf unserer Webseite unter „Soft Storno“.

Ohne Sorgen auf den
Urlaub freuen!

Unsere Stornobedingungen:

- » Kostenlose Stornierung bis 7 Tage vor Ihrer Anreise ohne Angabe von Gründen
- » Kostenlose Stornierung bis zum Anreisetag bei bestimmten „coronabedingten“ Gründen. Dazu zählen Gründe wie, wenn Ihre Heimat eine Reisewarnung für unsere Region Schladming-Dachstein ausgesprochen hat oder Sie bei Ihrer Rückkehr in Ihrem Herkunftsland in Quarantäne gehen müssten.



Sommercard-Saison: 21. Mai bis 01. November 2021

Bereits am Anreisetag ab 13 Uhr geht's los!



- » über 100 kostenlose Urlaubserlebnisse
- » über 100 Bonusleistungen mit bis zu -50% Ermäßigung

Highlights

- » Täglich eine Berg- und Talfahrt mit einer Seilbahn (davon 1x in der Woche zum Dachsteingletscher ab zwei Nächtingungen)
- » Eintritt in Badeseen und Hallenbäder
- » Freie Fahrt mit Linienbussen und auch auf Mautstraßen
- » Teilnahme an verschiedenen Kinder- & Familienaktivitäten
- » Besuche in Museen unserer Region



Informieren Sie sich!

Genauere Informationen, wann welche Attraktionen verfügbar sind finden Sie unter: sommercard.info

Gerne senden wir Ihnen auch den aktuellen Sommercard-Folder zu. Senden Sie uns eine E-Mail oder rufen Sie uns an. E-Mail: hotel@schuetterhof.com



Ihr Schütterhof Spa

- » Relax & Vital Spa (ab 16 Jahren) mit 25 m langem beheizten Infinity Pool, Saunalandschaft mit 3 Panoramasaunen, Lounge sowie Ruhe- und Schlafräume.
- » Family Spa mit In- und Outdoorpool, Whirlpool, Thermoliegen, finnischer Sauna, Dampfbad, Tepidarium, Solegrotte, Biosauna, Infrarotkabine und Kneippbecken.
- » Fitness und Workout in einem neu ausgestatteten Panorama-Fitnessraum und Gymnastikraum mit hochwertigen Geräten von Precor.

Ihr Schütterhof-Mehrwert



Aktivitäten drinnen & draußen

- » Viele Sommercard-Leistungen vom 21.05. – 01.11.2021 inklusive
- » Geführte Wanderungen & Aktivitäten lt. Wochenprogramm
- » Wanderstöcke, Rucksäcke, Leguano-Barfuß-Socken zum Ausleihen
- » Verleih von hochwertigen Haibike E-Mountainbikes (tageweise, je nach Verfügbarkeit)
- » Spielerraum mit Billardtisch, Tischtennis und Tischfußball
- » Players Lounge mit Spieletischen im Bereich der Panoramabar
- » 2 Internet-Surfstationen in der Lobby



Doppelzimmer Classic (2 Personen)

» Kompletternuert mit geölten Eichenholzböden, extralangem Boxspringbett (210 cm), LCD-Digital-TV, WLAN, Telefon, Safe, Kühlschrank, möbl. Balkon und meist frei begehbare Dusche/WC, Föhn.

20 m²

Doppelzimmer Superior (2-4 Personen)

» Zimmer mit Möbeln und Böden aus geöltem Vollholz, Bad mit Dusche oder Badewanne, Föhn, separates WC, Sitzecke, Telefon, LCD-Digital-TV, WLAN, Safe, Kühlschrank, möblierter Balkon und extralangem Boxspringbett (210 cm).

30 m²

Doppelzimmer Deluxe (2 Personen)

» Mit Möbeln und Böden aus geöltem Vollholz, extralangem Boxspringbett (210 cm), LCD-Digital-TV, WLAN, Telefon, Safe, Kühlschrank, möbl. Balkon und meist frei begehbare Dusche/WC, Föhn.

30 m²

Familienzimmer (4 Personen)

» 2 Zimmer mit Verbindungstüre, Bad mit Dusche/WC, Föhn, Sitzgelegenheit, Telefon, LCD-Digital-TV, WLAN, Safe, Kühlschrank, möblierter Balkon und extralangen Boxspringbetten (210 cm).

40 m²

Einbettzimmer Classic (1 Person)

» Bad mit Dusche/WC, Föhn, Sitzgelegenheit, Telefon, LCD-Digital-TV, WLAN, Safe, Kühlschrank, möblierter Balkon und extralangem Boxspringbett (210 cm).

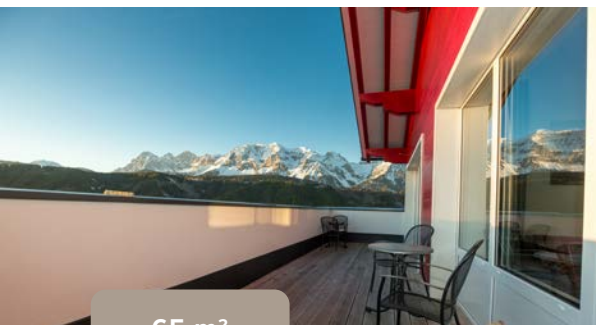
30 m²



38 - 42 m²

Junior Suite

» Die Junior Suiten bilden den Rahmen für eine gehobene Urlaubskultur. Ein helles, modernes Ambiente, warme Farben, ein Wohnbereich mit komfortablen Sitzgelegenheiten und ein grandioser Ausblick auf das Dachsteinmassiv sowie in die Niederen Tauern schaffen harmonische Wohlfühlmomente. Bequeme Boxspringbetten (210 cm Länge) mit hochwertigen Matratzen sorgen für herrlichen Schlafkomfort und die LCD-Digital TV's mit einem 55" Großbildschirm für spannende Fernseherlebnisse.



65 m²



Suite



» Die großzügige neue Suite bietet sehr viel Platz zum Wohlfühlen. Der separate helle Wohnbereich in modernem Ambiente mit großartigem Bergblick lädt zum gemütlichen Verweilen ein. Unsere extralangen Boxspringbetten (210 cm) mit hochwertigen Matratzen sorgen für einen herrlich-bequemen Schlafkomfort und 2 große LCD-Digital-TV's (55") für spannende Filmmomente. Neben der frei begehbaren Dusche und der freistehenden Badewanne gilt die zimmergereine Infrarotkabine als absolutes Highlight.

Sommer 2021



Ermäßigungen:

Im DZ Superior oder Juniorsuite gültig ab 2 Vollzahlern. Die DZ Superior wurden in den letzten 6 Jahren nicht erneuert, daher der Preisvorteil gegenüber den DZ Deluxe.

Kinder

Jahrgang 2018 und jünger	(frei, Gitterbett frei)
Jahrgang 2016 – 2017	75 % Ermäßigung
Jahrgang 2006 – 2015	60 % Ermäßigung
Jahrgang 2003 – 2005	50 % Ermäßigung

Tagespreise pro Person. Alle Preise dieser Preisliste in EURO. Exklusive Ortstaxe: 1,50 Euro pro Person/Tag (ab 16 Jahre)

FRÜHLING & HERBST

30.04. – 22.05.21 & 01.11. – 03.12.21

Nächte:	ab 14	7 – 13	4 – 6	1 – 3
Doppelzimmer Classic	100,-	105,-	111,-	116,-
Doppelzimmer Superior	105,-	111,-	117,-	122,-
Doppelzimmer Deluxe	116,-	122,-	128,-	133,-
Junior Suite	120,-	126,-	133,-	139,-
Suite	136,-	143,-	151,-	157,-
Familienzimmer	120,-	126,-	133,-	139,-
Einbettzimmer	116,-	122,-	128,-	133,-
DZ Classic Alleinbenützung	130,-	137,-	144,-	151,-

Den Sommer in vollen Zügen genießen



FRÜH- & SPÄTSOMMER

SOMMER

22.05. – 26.06.21 & 28.08. – 01.11.21

26.06. – 28.08.21

FRÜH- & SPÄTSOMMER				SOMMER			
22.05. – 26.06.21 & 28.08. – 01.11.21				26.06. – 28.08.21			
ab 14	7 – 13	4 – 6	1 – 3	ab 14	7 – 13	4 – 6	1 – 3
114,-	120,-	126,-	131,-	119,-	125,-	132,-	137,-
119,-	125,-	132,-	138,-	124,-	131,-	138,-	144,-
131,-	138,-	145,-	151,-	137,-	144,-	152,-	158,-
136,-	143,-	151,-	157,-	142,-	149,-	157,-	164,-
154,-	162,-	170,-	177,-	161,-	169,-	178,-	185,-
136,-	143,-	151,-	157,-	142,-	149,-	157,-	164,-
131,-	138,-	145,-	151,-	137,-	144,-	152,-	158,-
148,-	156,-	164,-	170,-	155,-	163,-	172,-	178,-

Schütterhof Spa & Beauty

» Der 2019 erweiterte Schütterhof Spa ist ein 2000 m² großer Wellness- und Beautybereich und gehört zu den Lieblingsorten unserer Gäste. Dazu gehören der Relax & Vital Spa ab 16 Jahren, der Family Spa, Fitness und das Beautyland. Hier können Sie nach einem Ski- oder Wandertag im Whirlpool, im Infinity Pool oder in einer der drei Panoramasaunen entspannen, bei einzigartiger Aussicht im Panorama-Fitnessraum trainieren oder eine Beautyanwendung buchen.

Informieren Sie sich auch über unser tolles Beauty- und Spa-Angebot. Wir stellen Ihnen gerne entsprechendes Informationsmaterial zur Verfügung.

Beauty- &
Spa-Angebote
entdecken!



Schenken



Auszeit zum
Verschenken!

Schütterhof Gutschein

Sie suchen ein **passendes Geschenk** zu Weihnachten, zum Jahrestag oder wollen Ihrem Liebblingsmenschen einfach Danke sagen? Schenken Sie Zeit in den Bergen mit einem Schütterhof Wertgutschein.

Senden Sie uns eine E-Mail oder buchen Sie **Ihren Wunschgutschein** direkt online auf unserer Webseite, um ihn direkt ausdrucken zu können.



Hotel Schütterhof | Wiesenweg 140 | 8971 Schladming-Rohrmoos | Österreich
T: +43-3687-61205 | F: +43-3687-61466 | hotel@schuetterhof.com

www.schuetterhof.com

SCHLADMING
DACHSTEIN

 **Österreich**
ankommen
und aufleben